



**Bereits 1 Kapsel deckt den Tagesbedarf.
Als Monats- oder Quartalspackung erhältlich.**

Weitere Informationen erhalten Sie unter
www.nutrof-omega.de

NUTROF® OMEGA erhalten Sie
in Ihrer Apotheke oder im
Praxisshop Ihres Augenarztes

Praxisstempel

Théma
PHARMA
Moteur d'innovation

Théma Pharma GmbH
Revierstraße 10
D-44379 Dortmund
Fon (02 31) 61 80 80-0
Fax (02 31) 61 80 80-29
info@theapharma.de
www.theapharma.de

Zusammensetzung Nutrof® Omega

Inhaltsstoffe	Tagesdosis (1 Kapsel)
Essentielle Fettsäuren Fischöl (EPAX®-Premium-Qualität), reich an Omega-3-Fettsäuren EPA (40%), DHA (20%), DPA (<7%)	330 mg
Antioxidative Vitamine und Spurenelemente	
Vitamin C	60 mg
Vitamin E	10 mg
Zink	10 mg
Kupfer	0,5 mg
Selen	25 µg
Ernährungsphysiologisch relevante Bestandteile	
Pflanzenextrakt mit Lutein	10 mg
Zeaxanthin	2 mg
Weinrebenextrakt (Vitis vinifera) mit 5% Resveratrol	1 mg
Nährwertangaben	
Physiologischer Brennwert	19,96 kJ/4,8 kcal
Eiweiß	0,17 g
Kohlenhydrate	0,22 g
Fett	0,36 g

Lactosefrei · Glutenfrei · für Diabetiker geeignet

Théma
PHARMA
Moteur d'innovation

NUTROF® OMEGA



**Bilanzierte Diät
bei altersbedingter
Makula-Degeneration (AMD)**



NUTROF® OMEGA bei AMD – Augen sehen den Unterschied

Das Auge ist eines der wichtigsten Sinnesorgane des Menschen, rund 80 % aller Informationen nehmen wir über die Augen auf. Mit zunehmendem Alter treten oft gesundheitliche Beeinträchtigungen auf, von denen die **Altersbedingte Makula-Degeneration** (= AMD) eine der häufigsten ist.

Nicht jeder Mensch entwickelt im Alter eine AMD, in Deutschland sind heute jedoch bereits 35 % aller Menschen über 75 Jahre davon betroffen. Das Erkrankungsrisiko ist von mehreren Faktoren abhängig:

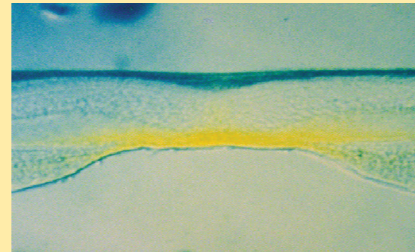
Nicht beeinflussbar: Alter, genetische Veranlagung, Geschlecht (weiblich), Kataraktoperation (grauer Star)

Beeinflussbar: Rauchen, starke Sonneneinstrahlung, Bluthochdruck, Ernährung

Beim Sehvorgang und im Stoffwechsel der Netzhaut entstehen als Nebenprodukte sogenannte „freie Radikale“. Verschiedene Befunde sprechen dafür, dass eine vermehrte Bildung dieser aggressiven Moleküle neben bestimmten Lebens- und Ernährungsgewohnheiten bei der Entstehung der AMD eine Rolle spielt. Man spricht hierbei auch von „oxidativem Stress“.

Zur Unterstützung der Funktion der Augen und zum Schutz vor den schädlichen freien Radikalen benötigt das Auge eine ganze Reihe natürlich vorkommender Mikronährstoffe, die über die Nahrung bzw. Nahrungsergänzung aufgenommen werden müssen:

Lutein und Zeaxanthin, mehrfach ungesättigte Fettsäuren, Vitamine, antioxidative Enzyme und Spurenelemente.



Makula-Pigment – das hochkonzentrierte Lutein verursacht die Gelbfärbung

Augengesunden. Eine Lutein-Zufuhr normalisiert die Pigmentdichte der Makula und verbessert dadurch die Sehfunktion.

Omega-3-Fettsäure: Die Netzhaut besteht zu 60 % aus ungesättigten Fettsäuren, insbesondere den Omega-3-Fettsäuren DHA, EPA und DPA, die im Auge wichtige Schutzfunktionen als effektive Radikalfänger, bei der Hell-Dunkel-Anpassung und als Hauptbestandteil der Netzhautzellen spielen. Die erst vor Kurzem veröffentlichten Ergebnisse der ALIENOR- und PIMAVOSA-Studien belegen, dass eine ausgewogene Kombination der Omega-3-Fettsäuren DHA, EPA und DPA die Aufnahme der Makulapigmente Lutein und Zeaxanthin verbessern, das Risiko einer AMD reduzieren und das Fortschreiten einer bestehenden AMD verlangsamen kann.

Resveratrol ist ein sekundärer Pflanzenstoff, der vor UV-Licht und oxidativem Stress schützt, entzündungshemmend wirkt und die Blutplättchenverklumpung hemmt. Resveratrol kommt in bestimmten Früchten, besonders in Trauben und Wein, vor.

Lutein + Zeaxanthin: Diese pflanzlichen Farbstoffe dienen nicht nur den Pflanzen als effektiver Lichtschutz. Im menschlichen Körper findet man sie hochkonzentriert im zentralen Bereich der Netzhaut, dem „Gelben Fleck“ (= Makula). Hier wirken sie nicht nur antioxidativ, sondern filtern wie eine „natürliche Sonnenbrille“ schädliches UV-Licht und schützen so die empfindlichen Sehzellen. Studien zufolge ist die Lutein-Konzentration in der Makula bei AMD-Patienten um 32 % niedriger als bei

Nutrof® Omega ist eine ergänzende bilanzierte Diät zur Behandlung von Altersbedingter Makula-Degeneration und geeignet, den erhöhten Bedarf an den für das Auge notwendigen Mikronährstoffen Lutein, Zeaxanthin, Resveratrol, Omega-3-Fettsäuren sowie antioxidativen Vitaminen und Spurenelementen bei Patienten mit AMD gezielt zu decken.

Nutrof® Omega ist frei von Lactose sowie Gluten und auch für Diabetiker geeignet.

Nutrof® Omega sollte unter ärztlicher Aufsicht verwendet werden; es ersetzt keine anderen ärztlich verordneten Maßnahmen.

Ernährung mit Augenmaß

Für die Versorgung der Augen mit den notwendigen Mikronährstoffen ist eine gesunde und ausgewogene Ernährung wichtig. Dabei kommt es ganz entscheidend auf ausreichende Mengen und die richtige Zusammensetzung dieser Mikronährstoffe an.

Die für Nutrof® Omega empfohlene Dosierung (1 Kapsel täglich) ist auf den erhöhten Bedarf bei bestimmten degenerativen Erkrankungen (wie AMD) abgestimmt. Bei einer ergänzenden bilanzierten Diät mit Nutrof® Omega sollten neben der Diagnose des Augenarztes auch der körperliche Allgemeinzustand und die Ernährungsgewohnheiten des Patienten berücksichtigt werden.

Anwendungshinweis

Um einen unangenehmen Nachgeschmack durch die hochkonzentrierten Omega-3-Fettsäuren (Fischöl) zu vermeiden, sollte Nutrof® Omega mit einem Glas Wasser zusammen mit der Hauptmahlzeit eingenommen werden.