

Blephasol

Mizellenhaltige Lotion.

Zur täglichen Reinigung empfindlicher Augenlider.

100 ml-Flasche.

Darreichungsform und Inhalt:

Mizellenhaltige Lotion zur Reinigung empfindlicher Augenlider. 100 ml-Flasche.

Zur Anwendung auf der Haut.

BLEPHASOL dient der täglichen Reinigung empfindlicher Augenlider und insbesondere des freien Lidrandes.

BLEPHASOL enthält Mizellen und bewirkt deshalb die mechanische Entfernung von Unreinheiten, Schmutz, Krusten und Make-up auf den Augenlidern und am Wimpernansatz.

Da BLEPHASOL frei ist von Alkohol (Ethanol), reinigt es sanft, ohne die Augen zu reizen oder die oberen Schichten der Epidermis, die die Haut vor schädlichen Umwelteinflüssen wie Kälte, Sonne, Schweiß, Allergenen, sonstigen Schadstoffen usw. schützen, anzugreifen.

Das parfümfreie, nicht fettende BLEPHASOL muss nach der Anwendung nicht abgespült werden.

BLEPHASOL kann Kontaktlinsenträgern empfohlen werden.

Anwendung:

Im Durchschnitt zwei Mal täglich, morgens und abends, oder so oft Sie Ihre Augenlider reinigen wollen.

Für die Reinigung und das Abschminken empfindlicher Augenlider:

Vor einem Spiegel:

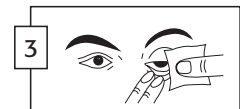
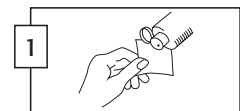
1- Vorsichtig bei jeweils geschlossenem Auge eine mit BLEPHASOL getränkte Kompresse auf die Augenlider und den Wimpernansatz geben.

2- Die Augenlider vorsichtig mit kleinen, kreisförmigen Bewegungen massieren, um sämtliche Unreinheiten zu entfernen und den Inhalt der Lidrösen zu leeren.

3- Die Augenlider leicht vom Auge wegziehen und den Lidinnenrand mit einer frischen, mit BLEPHASOL getränkten Kompresse oder einem Wattestäbchen abreiben, um die am Wimpernansatz befindlichen Unreinheiten zu entfernen.

4- Mit einer frischen Kompresse gleichermaßen für das andere Auge vorgehen.

Muss nach der Anwendung nicht abgespült werden.



Warnhinweise:

Nicht schlucken, nicht direkt in die Augen geben, für Kinder unzugänglich aufbewahren.

Ingredients:

Aqua, PEG-8, Polysorbate 20, Capryloyl glycine, Poloxamer 184, PEG-6 Caprylic/Capric Glycerides, Dipotassium Phosphate, Sodium Hydroxide, Potassium phosphate.

Laboratoires Théa

12, rue Louis-Blériot

F-63017 Clermont-Ferrand Cedex 2

Tel. +33 (0)4 73 98 14 36

Frankreich

